



ファミリーホーム

# マイホーム相談会

2/19 SAT ~ 27 SUN 9:00 ~ 18:00

予約優先制  
ご予約はお電話 or  
二次元コードで!  
ご予約いただきますとスムーズにご案内できます。  
当日はマスクご着用の上、ご来場ください。



マイホームの第一歩! お家づくりのお悩みファミリーホームにご相談ください!  
嬉しいイベントも開催いたしますので、お気軽にご来店ください!



来場ご予約で  
2回引けます  
※ご予約なしの方は1回

## くじ引き抽選会

豪華商品が当たる! ハズレくじなしのお楽しみ抽選会!

- 1等 **ダイキン 空気清浄機 ACK55X ホワイト** 1本
- 2等 **Amazonギフト券10,000円分** 2本
- 3等 **肉ギフト5,000円分** 5本
- 4等 **選べる!嬉しい生活雑貨**

※1等・2等・3等は後日のお渡しになります。※画像はイメージです。※商品のカラーは選択できません。  
※商品の販売状況によりご提供できない場合がございます。その場合、同等品のご提供となります。  
※該当プレゼント企画は、不当景品類および不当表示防止法の規則に則して行いますので、  
諸条件によりご希望に沿えない場合がございます。

## モデルハウス 見学会 予約優先制

右記の「宇多津町」のお家をご見学いただけます!  
まずは丸亀支店へお気軽にお問い合わせください。

ショールームには水まわり・エクステリアの  
展示や等身大のモデルルームも!



4号地  
モデルハウス

## 宇多津町

ファミリータウン宇多津



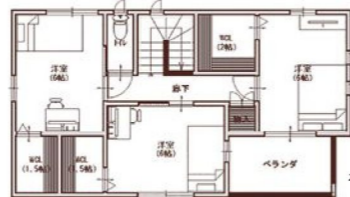
和室の物入には和襖、  
引き違い窓には和障子付♪



シンプルでインテリアを愉しめる  
自分らしい空間づくりを愉しむお家

モデルハウスご見学いただけます!

2階の全洋室に  
ウォークインクローゼットが  
あり、収納スペース充実!  
隣の部屋の音が  
気にならない間取りも  
嬉しいワンポイント。



リビングが中心で  
自然と家族との  
時間が増えます。  
開放的な和室も  
使い勝手良好。

リビング中心の設計で家族との  
団らんを楽しむ和風モダンなお家

土地 + 建物 + 外構 **2,298** (税込) 万円  
コミコミのずまいる価格

返済  
プラン例 金利/0.80% 頭金 0円 ボーナス 払い0円 月々 **55,958** 円

■借入金額2,298万円の場合 ■地方銀行ローン40年払い ■当初3年固定 ■要別途諸費用 ■借入れ条件あり

ゆったり4LDK ■土地面積/150.28㎡(45.45坪) ■延床面積/99.36㎡(30.05坪)



詳細は1分  
5秒の  
動画で

国道11号線が近く交通アクセス良好!  
暮らしやすく心地良い快適な街



自然豊かで心地良い♪



マルナカ  
車で2分  
(700m)

宇多津小学校  
徒歩10分  
(800m)



家づくりの進化をそのまま価格に。  
株式会社 **ファミリーホーム**

丸亀支店 ☎0877-85-9922

丸亀市郡家町2393-2  
営業時間/9:00~18:00 定休日/木曜

広告有効期限 2022年2月末日

宅地建物取引業 国土交通大臣免許(3)7992号・四国地区不動産公正取引協議会加盟・(公)香川県宅地建物取引業協会会員・建設業許可番号:香川県知事(般-30)第8226号・一級建築士事務所:香川県知事第2383号



●名称:ファミリータウン宇多津 ●所在地:綾歌郡宇多津町 ●総区画数:6区画 ●地目:田(造成完了後宅地) ●道幅:南側:公道約5m、分譲地内:開発道路約5m ●用途地域:特定用途制限地域(幹線沿道居住型・居住環境保全型) ●電気:四国電力 ●水道:公営水道(負担金 60,000円) ●排水:浄化槽(放流負担金 100,000円) ●建物構造:木造在来軸組工法 ●建ぺい率:60%、容積率:200% ●教育機関:私立あおのやま保育所(約450m)、私立青山幼稚園(約600m)、町立宇多津小学校(約800m)、町立宇多津中学校(約1600m) ●交通機関:JR予備線宇多津駅(約3100m)、コミュニティバス長瀬手停(約500m) ●引渡:相談 ●取引態様:売主 ●完成年月:2022年2月

# check 丸亀支店オススメモデルハウス&分譲地情報!

案内をご希望の方は、丸亀支店まで  
お気軽にお電話・ご来店ください!

**1号地** 家事楽動線や豊富な収納が  
便利なママの味方のお家

**宇多津町**  
ファミリータウン宇多津

2022年6月完成予定



※パースはイメージです※建築確認番号:第確R03-2562

2階は各部屋の収納+  
廊下にある納戸が  
収納力抜群で便利!  
お部屋や廊下がすっきり!



水廻りがまとまっているので、  
洗濯と炊事等家事の同時進行がしやすく  
毎日の家事で忙しいママに嬉しい!  
ベランダが廊下から出入りできるのもポイント!

土地+建物+外構 **2,498**万円(税込)  
コミコミのすまいる価格

ゆったり4LDK  
■土地面積/  
189.31㎡(57.26坪)  
■延床面積/  
110.12㎡(33.31坪)

返済  
プラン例  
金利/0.80% 頭金/0円 ボーナス/払い0円  
月々**60,828**円  
■借入金額2,498万円の場合■地方銀行ローン40年払い■当初3年固定■要別途諸費用■借入れ条件あり

**A号地** 便利な工夫がいっぱいの  
毎日を快適に暮らすお家

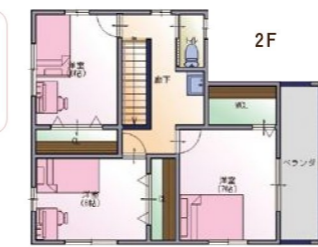
**丸亀市 柞原町**  
ファミリータウン柞原II

2022年6月完成予定



※パースはイメージです※建築確認番号:第確R03-2555号

2階の廊下には  
使い勝手の良い手洗い!  
手洗いの習慣化や掃除など  
様々なシーンで便利です。



玄関にある広々としたシューズクローゼットは  
靴やお子様のおもちゃの収納にも便利!

土地+建物+外構 **2,483**万円(税込)  
コミコミのすまいる価格

ゆったり4LDK  
■土地面積/  
185.74㎡(56.18坪)  
■延床面積/  
107.44㎡(32.50坪)

返済  
プラン例  
金利/0.80% 頭金/0円 ボーナス/払い0円  
月々**60,463**円  
■借入金額2,483万円の場合■地方銀行ローン40年払い■当初3年固定■要別途諸費用■借入れ条件あり

**14号地** 三角屋根xアースカラーの  
外観が大人かわいいお家

**善通寺市 原田町**  
ファミリータウン善通寺原田

2022年5月完成予定



※パースはイメージです※建築確認番号:第確R03-2474



土地+建物+外構 **2,298**万円(税込)  
コミコミのすまいる価格  
ゆったり4LDK ■土地面積/168.12㎡(50.85坪)  
■延床面積/102.18㎡(30.90坪)

**16号地** 収納スペースが充実した片付け上手のお家

2022年5月完成予定



※パースはイメージです※建築確認番号:第確R03-2279



土地+建物+外構 **2,283**万円(税込)  
コミコミのすまいる価格  
ゆったり4LDK ■土地面積/167.96㎡(50.80坪)  
■延床面積/109.09㎡(32.99坪)

国道11号線が近く交通アクセス良好!  
暮らしやすく心地良い快適な街



●名称:ファミリータウン宇多津●所在地:綾歌郡宇多津町●総区画数:6区画●地目:田(造成完了後宅地)●道幅:南側:公道約5m、分譲地内:開発道路約5m●用途地域:特定用途制限地域(幹線沿道居住型・居住環境保全型)●建物構造:木造在来軸組工法●電気:四国電力●水道:公営水道(負担金 60,000円)●排水:浄化槽(放流負担金100,000円)●建ぺい率:60%、容積率:200%●教育機関:私立あおのやま保育所(約450m)、私立青山幼稚園(約600m)、町立宇多津小学校(約800m)、町立宇多津中学校(約1600m)●交通機関:JR予讃線宇多津駅(約3100m)、コミュニティバス長瀬手停(約500m)●引渡:相談●取引態様:売主

国道11号線近く&買い物便利な街



●名称:ファミリータウン柞原II●所在地:丸亀市柞原町●総区画数:15区画●地目:宅地●用途地域:特定用途制限地域(一般環境保全型)●建物構造:木造在来軸組工法●道幅:分譲地内開発道路約4~6m●建ぺい率:70%、容積率:200%●電気:四国電力●水道:公営水道(負担金49,000円)●排水:浄化槽(放流負担金50,000円)●教育機関:柞山保育所(約700m)、城東幼稚園(約2200m)、城南小学校(約1700m)、南中学校(約350m)●交通機関:JR予讃線丸亀駅(約3600m)●引渡:相談●取引態様:売主

買い物も遊びも充実した心地良い住環境の街



●名称:ファミリータウン善通寺原田●所在地:善通寺市原田町●総区画数:23区画●地目:田(造成完了後宅地)●用途地域:用途白紙地域●建物構造:木造在来軸組工法●道幅:分譲地内開発道路5~6m●建ぺい率:70%、容積率:200%●電気:四国電力●水道:公営水道(負担金71,000円)●水路維持管理費(年間900円)/水路掃除参加すること●教育機関:竜川保育所(約1300m)、竜川幼稚園(約1400m)、竜川小学校(約1200m)、東中学校(約4600m)、西中学校(約5100m)(中学自由選択可)●交通機関:JR土讃線金蔵寺駅(約2300m)●引渡:相談●取引態様:売主●建築条件付き(※1)

※1 建築条件とは、土地売買契約後、3か月以内に建物の建築請負契約が成立することを停止条件とする販売です。