



LDKに大収納の
ウォークインクローゼット

高松町

ファミリータウン高松町Ⅲ

ACCENT CLOTH



様々なクロスで彩るナチュラルな家

Open House

2/19・20

開催時間
10:00
18:00

予約優先制

ご予約はお電話 or
二次元コードで!



ご予約いただきますとスムーズにモデルハウスをご案内できます。当日はマスクをご着用の上、ご来場ください。



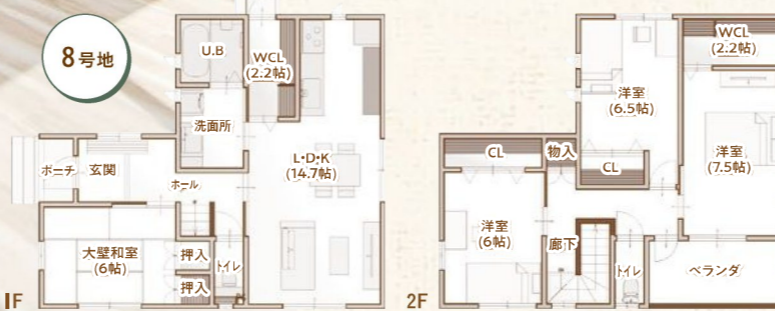
バルコニーは廊下と洋室の
2箇所から出入り可能!



POINT

アクセントクロスが可愛い
ナチュラルな雰囲気

Check!



土地 + 建物 + 外構

コミコミのすまいる価格

2,267

万円 (税込)

返済
プラン例

金利/0.80%

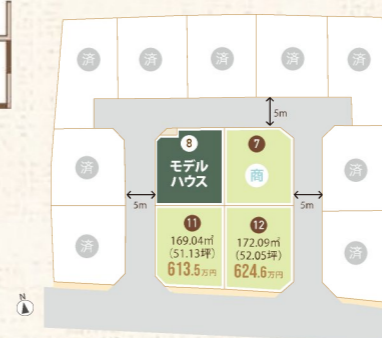
頭金
0円

ボーナス
払い0円

月々55,203円

■借入金額2,267万円の場合 ■地方銀行ローン40年払い ■当初3年固定 ■要別途諸費用 ■借入れ条件あり

ゆったり4LDK ■土地面積/150.50㎡ (45.52坪) ■延床面積/109.30㎡ (33.06坪)



古高松
小学校区 坪単価 10.0万円~
建築条件付(※1) 土地売り相談可



家づくりの進化をそのまま価格に。
株式会社 **ファミリーホーム**

お問い合わせは
こちら

東支店 ☎ 087-899-6604

木田郡三木町下高岡1123-3

営業時間/9:00-18:00 定休日/水曜

2022年2月末日

宅地建物取引業 国土交通大臣免許(3)7992号・四国地区不動産公正取引協議会加盟(公社)香川県宅地建物取引業協会会員・建設業許可番号:香川県知事(般-30)第8226号・一級建築士事務所:香川県知事第2383号

詳細はこちら



●名称:ファミリータウン高松町Ⅲ ●所在地:高松市高松町 ●総区画数:1期 8区画、2期 5区画 ●地目:田(上棟後宅地) ●用途地域:第一種低層住居専用地域 ●道幅:南側:公道約3.2~4.1m、分譲地内:位置指定道路約5m ●建ぺい率:60%、容積率:100% ●電気:四国電力 ●水道:公営水道(負担金71,000円) ●排水:下水道(受益者負担金150円/1㎡) ●教育機関:古高松保育所(約650m)、つくし幼稚園(約350m) 古高松小学校(約600m)、古高松中学校(約1200m) ●交通機関:JR高徳線屋島駅(約1100m) ●引渡:相談 ●取引態様:売主 ●建築条件付き(※1) ●築年月:2022年2月

check 東支店オススメ分譲地&モデルハウス情報! 案内をご希望の方は、東支店までお気軽にお電話・ご来店ください! お問い合わせはこちら! 087-899-6604



東支店来店のご予約はこちらのコードから!

川島本町

ファミリータウン川島本町

新規分譲開始【全13区画】

県道156号線が近く交通アクセス良好で暮らしやすく快適な街

- マルナカまで車で4分 (1300m)
- 川島郵便局まで徒歩6分 (450m)
- 川島小学校まで徒歩14分 (1100m)

1 180.61㎡ (54.63坪) 600.9万円	2 181.02㎡ (54.75坪) 574.8万円	3 173.81㎡ (52.57坪) 551.9万円	4 176.64㎡ (53.43坪) 587.7万円
5 167.91㎡ (50.79坪) 457.1万円	6 モデルハウス 建築予定	7 167.16㎡ (50.56坪) 455.0万円	
8 190.30㎡ (57.56坪) 633.1万円	9 モデルハウス 建築予定	10 190.08㎡ (57.49坪) 632.3万円	
11 175.85㎡ (53.19坪) 478.7万円	12 商	13 175.39㎡ (53.05坪) 504.0万円	

川島小学校区 坪単価 8.5万円~ 建築条件付 (※1)

現地 スタッフ不在

●名称:ファミリータウン川島本町●所在地:高松市川島本町●総区画数:13区画●地目:田(造成後宅地)●道路:東側:公道約6.9m、分譲地内開発道路約5m●用途地域:特定用途制限地域 幹線沿道Ⅱ型(県道官民境界より30mまで)、一般・環境保全型●電気:四国電力●水道:公営水道(負担金調査中)●排水:浄化槽(負担金調査中)●建ぺい率:60%、容積率:100%●教育機関:川島こども園(約1400m)、三溪幼稚園(約1800m)、川島小学校(約1100m)、山田中学校(約850m)●交通機関:ことでんバス(川西)亭(約150m)●引渡:相談●取引態様:専任媒介●建築条件付(※1)

三木町

ファミリータウン平木Ⅲ

4月上旬頃 / 完成見学会開催予定!
モデルハウス見学会販売会を開催予定!続報をお待ちください!

16号地 便利な工夫がいっぱいの毎日快適に暮らすお家
2022年4月完成予定



■土地面積/155.20㎡(46.94坪) ■延床面積/105.16㎡(31.81坪) 2F

リビングと繋がる和室は家族みんなの憩いの場やお子様のお昼寝場など様々な用途で使えて便利!

2階の洋室全てにウォークインクローゼット!収納力バッチリで、お部屋がスッキリ片付きます。

現地 スタッフ不在

土地+建物+外構 コミコミのずまいる価格 2,340万円 (税込)

返済プラン例 金利/0.80% 借入 0円 ボーナス払い0円 月々 56,981円

●借入金額2,340万円の場合 ●地方銀行ローン40年払い ●当初3年固定 ●要別途諸費用 ●借入れ条件あり

●名称:ファミリータウン平木Ⅲ●所在地:木田郡三木町平木●総区画数:16区画●地目:宅地●用途地域:無指定●道幅:東側公道4.68~4.87m●電気:四国電力●水道:公営水道(負担金67,857円)●排水:公共下水道(負担金150,000円)●建ぺい率:70%、容積率:200%●教育機関/しの子幼稚園・保育所(約1600m)、平井小学校(約650m)、三木中学校(約1100m)●交通機関:ことでん長尾線平木駅(約750m)●引渡:相談●取引態様:専任媒介●16号地築年月:2022年4月予定

建物+外構 コミコミのずまいる価格

ファミリーホームの注文住宅の価格は明瞭!

予算やこだわりに合わせて『選べるプラン』

規格住宅 ピュアハウス 予算を重視した3LDKタイプ シンプルだけど様々な工夫がいっぱいの予算にこだわったプラン

フリープラン ピュアハウスN 間取りも設備もこだわった4LDKタイプ 暮らしやすい便利な和室のあるゆったりとした4LDKタイプ

フリープラン ピュアハウスS 予算も設備もこだわった3LDK or 4LDKタイプ 予算も大事だけど設備にもちゃんとこだわりたい方向けのプラン

フリープラン ピュアハウスH 家族みんなが暮らしやすい平屋タイプ 小さなお子様も高齢者も暮らしやすい優しく心地のよいプラン

高品質仕様標準採用

標準仕様はこちらをご覧ください!

標準仕様にもこだわっています!

施工事例

外構工事もコミコミで、建物完成時には外構も完成!

建物以外の追加工事で悩むことはありません!

外構バッチリ!

震度7の揺れ幅を最大89%吸収 制震装置を標準採用!

熊本城でも使われている制震装置

ともに最高ランクで、安心の住まい! 耐震等級3相当 省エネ等級4相当

耐震3相当 阪神・淡路大震災相当の1.5倍の力の地震でも倒壊しない程度

住友ゴムの制震ダンパー M/MORY 木造住宅用制震装置 マモリー

※2017年の実大震動台実験結果による

※1 建築条件付とは、土地売買契約後一定期間内に当社が指定する建築会社との間に建築請負契約が成立することを条件とする販売です。 ※2 住宅を建てていただくことが条件の土地です。(建築メーカー指定なし)