

kurashikishi
西阿知町

ピュアタウン西阿知
5号地



2会場同時 モデルハウス見学会 2/5~6

開催時間
10:00
17:00

予約優先制
見学のご予約は
お電話 or 右記二次元
コードから!



※物件ご購入予約の際に、3万円をお預かりいたします。

ご予約いただきますとスムーズにモデルハウスをご案内できます。当日はマスクを着用の上、ご来場ください。

白を基調とした落ち着いた雰囲気の家

南側の大きな掃き出し窓から
光が差込む明るいLDK。
モノトーンカラーを基調とした
大人シンプルなお家です。

Open house!



食器洗い
乾燥機付き



玄関ドアはカッコいい黒系。
室内ドアは、すりガラスで
光を取り入れます。



清潔感のある洗面所は
ゆったりとしていて
お出かけ準備も快適♪

分譲地の
詳細は
こちらから
Check!



5号地
モデル
ハウス



お部屋がすっきり!
豊富な収納スペース

1階・2階の至る所にある収納は
収納力抜群で部屋や廊下がすっきり!

土地 + 建物 + 外構
コミコミのすまいる価格 **2,850**万円 (税込)

返済プラン例 金利**0.675%** 頭金**0円** ボーナス払い**0円**

月々 **76,207円**

■借入金額2,850万円の場合
■地方銀行ローン35年払い
■変動型金利 ■要別途諸費用
■借入れ条件あり

4LDK ■土地面積/138.02㎡ (41.75坪) ■延床面積/103.50㎡ (31.30坪)



坪単価
24
万円~
建築条件付 (※1)

西阿知小学校
徒歩**10分**
(約750m)



現地マップ
カーナビ検索
倉敷市西阿知町
西原989-5

●名称:ピュアタウン西阿知 ●所在地:倉敷市西阿知町西原 ●総区画数:4区画 ●地目:宅地 ●用途地域:第一種低層住居専用地域、第一種住居地域 ●電気:中国電力 ●水道:公営水道 ●排水:公共下水(上下水道負担金:500,000円) ●教育機関:西阿知幼稚園(約850m)、西阿知小学校(約750m)、倉敷第一中学校(約1100m) ●交通機関:JR山陽本線西阿知駅(約1300m) ●築年月:2021年12月完成 ●引渡:相談 ●取引態様:売主 ●建築条件付(※1) … 建築条件付とは、土地売買契約後、3か月以内に建物の建築請負契約が成立することを 停止条件とする販売です。

kurashikishi
玉島

スマートタウン玉島
28号地



2会場同時 モデルハウス見学会 2/5~6

開催時間
10:00
17:00

予約優先制

見学のご予約は
お電話 or 右記二次元
コードから!

【玉島】専用予約コード



※物件ご購入予約の際に、3万円をお預かりいたします。

ご予約いただきますとスムーズにモデルハウスをご案内できます。当日はマスクをご着用の上、ご来場ください。

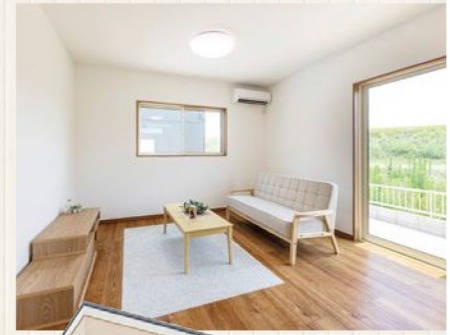
日当たり良好! ナチュラルモダンなお家

清潔感のあるナチュラルな雰囲気
で様々なインテリアを楽しめる、
お部屋や玄関にたっぷりとお日様の光を
取りこむ明るく温かみのあるお家。



Open house!

展示期間満了のため
PRICE DOWN!



温かみのある明るい
玄関は靴を置く
スペースが広く便利!



アクセントクロスが
可愛いナチュラルな
雰囲気のトイレ

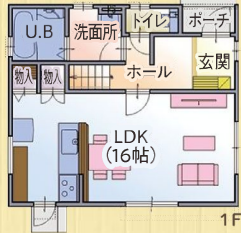
分譲地の
詳細は
こちらから
Check!



28号地
モデル
ハウス

ママに安心のキッチン

リビングが見渡せる開放的な
対面式キッチンは料理中も
家族の様子が見えて、安心です。



全ての部屋に繋がるホール

ホールが全てのお部屋と
繋がっているため、家事の時など
スムーズな移動が可能です。

土地 + 建物 + 外構 コミコミのすまいる価格
2021年7月-12月(旧価格) 2,338万円

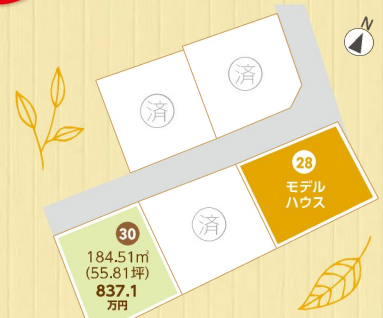
2,298万円 (税込)

返済プラン例 金利 **0.675%** 頭金 **0円** ボーナス払い **0円**

月々 **61,446円**

■借入金額2,298万円の場合
■地方銀行ローン35年払い
■変動型金利 ■要別途諸費用
■借入条件あり

3LDK ■土地面積/181.43㎡(54.88坪) ■延床面積/89.42㎡(27.04坪)



●名称:スマートタウン玉島●所在地:倉敷市玉島乙島●総区画数:3区画●地目:宅地●用途地域:第一種低層住居専用地域●建ぺい率:50%●容積率:100%●道幅:開発道路幅員約4.5~6.0m●建物構造:木造在来軸組工法●電気:中国電力●水道:公営水道(負担金300,000円)●排水:公共下水(受益者負担金87円/m)●教育機関:上成保育園(約1400m)、上成幼稚園(約1200m)、上成小学校(約500m)、玉島中学校(約2100m)●引渡:相談●築年月:2021年7月完成●取引態様:売主

家づくりの進化をそのまま価格に。
株式会社 ファミリーホーム

岡山支店 ☎ **086-805-0003**

岡山市南区
西市585-10

【営業時間】9:00~18:00
【定休日】水曜

[Family Home 公式Instagram]



ファミリーホーム 検索

広告有効期限 2022年2月末日

※宅地建物取引業:国土交通大臣免許(3)7992号・四国地区不動産公正取引協議会加盟・(社団法人)岡山県宅地建物取引業協会会員・建設業許可番号:香川県知事(般-第)308226号・一級建築士事務所:香川県知事第2383号