

飯野町の情報は裏面をCheck



2棟 OPEN HOUSE

坂出市川津町 & 丸亀市飯野町

7/21 sat. 22 sun. 10:00-17:00
スタッフ 在 駐
物件ご購入予約の際、5万円をお預かりします

坂出市
川津町
リージェントタウン
川津
11号地 モデルハウス

モノトーンカラー基調の
オトナカッコイイお家



「家族みなさまで」
お気軽にお越しください



リビングエアコン付き

Point
大きな掃き出し窓から光を取り込む
明るく開放的なリビング♪



Point
洗面所に造り付けの可動棚は
タオル類や日用品の収納に便利!

建築条件
なし!
当社で建築の場合は
【坪単価1万円】
お値引きさせていただきます

マルナカ宇多津店
車で4分
(約1400m)

川津幼稚園
自転車で7分
(約1400m)

川津小学校
徒歩18分
(約1400m)

琴参バス連尺停
徒歩5分
(約400m)

坪単価 12万円~

公園	1号地 171.68㎡ (51.93坪)	2号地 171.66㎡ (51.92坪)	済
8号地 172.40㎡ (52.15坪)	7号地 166.38㎡ (50.32坪)	6号地 166.60㎡ (50.39坪)	済
済	10号地 154.06㎡ (46.60坪)	11号地 モデル ハウス 158.88㎡ (48.06坪)	12号地 158.88㎡ (48.06坪)
18号地 174.33㎡ (52.73坪)	17号地 169.25㎡ (51.19坪)	16号地 166.45㎡ (50.35坪)	15号地 172.94㎡ (52.31坪)
			14号地 171.02㎡ (51.73坪)

4LDK

- 土地面積/153.86㎡(46.54坪)
- 1階床面積/56.10㎡(16.97坪)
- 2階床面積/51.13㎡(15.46坪)



土地 + 建物 + 外構 全部合わせて

返済プラン例 金利/0.80% 頭金0円 ボーナス払い0円
1,991万円 (税込) 月々 **48,482円**

- 借入金額1,991万円の場合
- 四国労働ローン40年払い
- 当初3年固定
- 要別途諸費用
- 借入れ条件あり

■名称リージェントタウン川津●所在地坂出市川津町●学区区画数:18区画、販売区画数:15区画●地目(造成済宅地)●用途地蔵、第一種住居地域●建物構造:木造鉄骨2階建●建坪:北東公道約9.1m、分譲地内開南道路約5~6m●建ぺい率:60%、容積率:200%●専有:四国電力●水・電気・ガス・下水道:負担金56,600円●浄水:浄化槽(区別負担金80,000円)●その他:水廻り維持費40,000円(10年先払い)●敷金:約1400円●引渡し:約1400円●川津小学校(約1400m)●坂出中学校(約900m)●琴参バス(久島田・田田橋連尺停(約400m)・浪子橋連尺停(約2800m))●引渡し:相模●築年月:2018年7月予定(建築確認番号:東環H29-2905)●取引態様:専任媒介(売主:㈱リージェントホーム)



家づくりの進化をそのまま価格に。
株式会社 ファミリーホーム

丸亀支店 ☎ 0877-85-9922 丸亀市 郡家町2393-2

ファミリーホーム 検索

広告有効期限 平成30年8月末日

宅地建物取引業 国土交通大臣免許(2)7992号・四国地区不動産公正取引協議会加盟・(公社)香川県宅地建物取引業協会会員・建設業許可番号:香川県知事(股-25)第8226号・一級建築士事務所:香川県知事第2383号

丸亀市 飯野町

セレクトパーク 飯野
1号地 モデルハウス
限定1棟

子育て家族に優しい街で
おしゃれにゆったり暮らすお家

ご家族みなさままで
お気軽にお越しください



4LDK
■土地面積/177.49㎡ (53.69坪)
■1階床面積/58.38㎡ (17.65坪)
■2階床面積/50.92㎡ (15.40坪)

リビング
エアコン付き



Point
2つのバルコニーが嬉しい!
洗濯物だけでなく、大きなラグや布団干しも楽々

- XYZ丸亀モール
自転車で5分
(約1000m)
- 飯野保育所
自転車で6分
(約1100m)
- 飯野小学校
徒歩13分
(約1000m)
- 丸亀飯野郵便局
自転車で5分
(約1000m)

土地 + 建物 + 外構
全部合わせて **2,169** (税込) 万円

返済プラン例 金利/0.80% | 頭金0円 | ボーナス払い0円
月々 **52,817**円

●名称:セレクトパーク飯野●所在地:丸亀市飯野町●学区:飯野区飯野●1区画●地目:
田(上棟後宅地)●用途地域:特定用途制限地域(分譲沿道一帯型)●道幅:西側公道4m●建ぺい率:
70%●容積率:200%●建物構造:木造鉄骨2階建●電気:四国電力●水道:公営水道(負担金46,200
円)●排水:浄化槽(排水料金20,000円)●その他:水廻り修理(年額3,000円)●教育補助:飯野保育
所(約1100m)、飯野幼稚園(約2300m)、飯野小学校(約1000m)、聖心学校(約2200m)●交通機関:
JR予備線宇多津駅(約4200m)、丸亀コミュニティバス丸亀飯野寄居(約4500m)●引渡:相談●毎年
12月18日(予定)建築確認番号:第22129-2937●取引態様:専任媒介●売主:(株)セレクト●建築
条件付き



高品質仕様
制震装置を
標準採用!

住友ゴムの制震ダンパー
M/MORY
標準採用!

地震時の揺動エネルギーを瞬時に熱エネルギーに変換する高減衰ゴムの性能を利用
した住友ゴムの制震装置「M/MORY」揺れを吸収する装置で地震に対抗する
揺れを「制御する」皆さまの大切な住まいと生活を守る制震装置です。

暮らしの快適
安心をご提供!

- Frontdoor- ワンタッチ操作で
カンタン開閉
- Exterior- 外構も込みで
この価格!
- Kitchen- 取替たっぶり
お手入れラクラク
- Bathroom- 保温効果のある
ユニットバス



坂出市 川津町

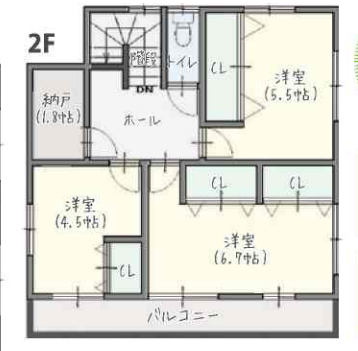
内装
リフォーム済

中古住宅 内覧販売会



7/21 sat. 22 sun. 10:00-17:00
スタッフ在駐

きれいにリフォームされたお家の販売会を開催!
ご家族みなさまで是非ご来場ください!



Point
敷地内に
雨よけ屋根
洗濯物干しや
自転車置きに
便利です

Point
豊富な
収納スペース
2階の各部屋に
クローゼットを
完備

マルナカ飯山店
車で6分
(約2400m)

川津小学校
徒歩17分
(約1300m)

4LDK+S 土地面積/345.26㎡ (104.44坪)
延床面積/129.75㎡ (39.24坪)

販売価格 **1,936** (税込) 万円

●名称:川津分譲住宅3号地●所在地:坂出市川津町●学区:川津●1区画●地目:
住宅地●用途地域:特定用途制限地域(一般環境保全型)●建物構造:(中古)木造瓦葺2
階建●通風:北側側面公道約3m●建ぺい率:70%●容積率:200%●電気:四国電力●水道:公営水道
●排水:浄化槽(排水料金20,000円)●その他:水廻り修理(年額3,000円)●教育補助:川津保育
所(約2000m)●交通機関:丸亀コミュニティバス丸亀川津(約900m)、川津小学校(約1300m)、坂出中学校(約
2000m)●引渡:相談●築年:2000年2月●取引態様:専任媒介

