



郵便局員が配布しています。※当社が住所を把握しているわけではありません。



※実際の内観とは異なります



saijyoshi hojyo
西条市 北条

ピュアタウン壬生川 2期

料金別納
郵便
タウンプラス

お客様の御厚意により、オープンハウスを開催いたします

OPEN HOUSE

3/10 SAT • 11 SUN 10:00 ▶ 17:00

家づくりの進化をそのまま価格に。
株式会社 **ファミリーホーム**

松山支店 ☎089-958-4411 松山市土居町738-8

ファミリーホーム 検索

広告有効期限
平成30年4月末日

・宅地建物取引業 国土交通大臣免許(2)7992号・四国地区不動産公正取引協議会加盟・(公社)愛媛県宅地建物取引業協会会員・建設業許可番号:香川県知事(般-25)第8226号 一級建築士事務所:香川県知事第2383号



西条市 北条

—ビュータウン壬生川—

自然の恵みを感じながら心地よく、便利に暮らす
そんな暮らしができる街でのお住まいです

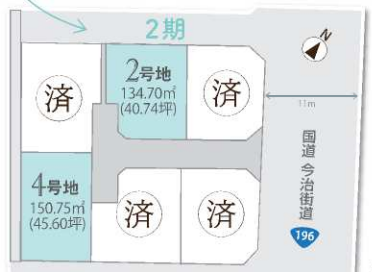
通学
安心

2期 2号地 モデルハウス建築予定



※パースはイメージです。

4LDK 土地面積/134.70㎡ (40.74坪)
延床面積/105.16㎡ (31.81坪)



4号地フリープランOK!



多賀小学校 徒歩10分 (800m)

マルナカ 車で6分 (2300m)

多賀幼稚園 車で2分 (800m)

お買物
便利

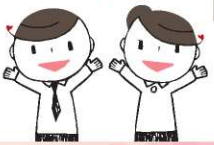


毎月の返済が家賃並み!!
月々4万円台からの
マイホーム!

土地 **509** 万円 建物+外構 **1,500** 万円 (税込)

返済プラン例 金利/0.80% ポーナス払い0円

月々 **48,921** 円 ■借入金額2,009万円の場合 ■四国労金ローン40年払い ■当初3年固定 ■借入れ条件あり ■要別途諸費用



※物件ご購入予約の際に5万円をお預かりします

●名称: ビュータウン壬生川 ●所在地: 西条市北条 ●地区面積: 2期6区画 ●地区区画数: 2区画
●期: 2期 ●区画: 2期 ●北条4 ●市街地: 非都市1種市街地 ●容積率: 60% ●建築率: 20% ●建物の構造: 木造軸組工法2階建 ●電気: 四国電力 ●水道: 水道(食料金
250,000円) ●排水: 浄化槽 ●申請済排水処理 ●教育機関: 多賀幼稚園(約800m) 多賀小
学(約800m) 東予東中学校(約1700m) ●交通機関: JR壬生川駅(約1500m) JR五之江駅(約
1700m) 徳正バス(約200m) ●引渡: 4月 ●引渡時期: 決ま