



PureHouse

岡山市南区周辺にお住まいの方に、郵便局員が配布しています。 ※当社が住所を把握しているわけではありません。



タウンプラス



ファミリータウン内尾
1号地

モデルハウス 完成内覧会 9/9(土)10(日) 10:00~17:00
●物件ご購入予約の際、5万円をお預かりします。



岡山支店 ☎086-805-0003

岡山山南区西山 585-10

ファミリーホーム

検索

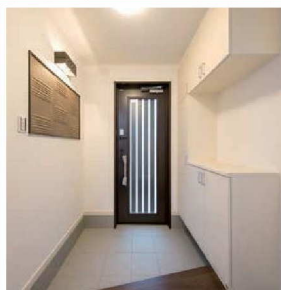
広告有効期間
平成29年9月末日

*宅地建物取引業 国土交通大臣免許(2)7992号 甲種地区不動産取引業務種別(宅)国土法人 岡山県地産物産協会 建設業許可番号(1)第394号(2)第8220号 一般建築士登録番号川原田幸治2383号

ファミリータウン内尾

1号地《モデルハウス》平成29年9月完成

隣接した和室+LDKでゆったり。家族だんらんのお家



全室LED照明 + リビングエアコン + エコキュート + 浴室暖房乾燥機

土地建物外構 **2,434** 万円 〈税込〉

返済プラン例 金利/0.675% ボーナス払い0円

月々 **65,083** 円

- 借入金額2,434万円の場合
- 百十四銀行ローン35年払い
- 別途塗料費用■変動型金利
- 借入れ条件あり



収納スペースが充実した2階
2階には2部屋にウォークインクローゼットがあり、お部屋をすっきりと使えます。

- 土地面積 / 138.62㎡ (41.93坪)
- 延床面積 / 105.09㎡ (31.78坪)
- 1階床面積 / 53.75㎡ (16.25坪)
- 2階床面積 / 51.34㎡ (15.53坪)



●名称:ファミリータウン内尾●所在地:岡山市南区内尾●総区画数:11区画、販売区画数:2区画●地目:宅地●用途地域:第一種住居地域●道幅:東側約4m●建物構造:木造鉄骨葺2階建●電気:中国電力●ガス:個別プロパン(岡山ガスエネルギー)●水道:公営水道●排水:浄化槽●建ぺい率:60%、容積率:200%●教育機関:親緑小学校(約2800m)興隆中学校(約3000m)●ショッピング:ドリームタウンせのお(約550m)山崎マルナカ妹尾店(約700m)アイオ妹尾店(約800m)●交通機関:JR妹尾駅(約1300m)阿電(バスせのお病院前)バス(約730m)下草/バス門前(バス(約830m))●引渡:相談●取引態様:売主